

Fondazione ANT Franco Pannuti ETS

16°

Charity for ANT

Asta di solidarietà



Bologna
martedì 9 giugno 2026
Palazzo Re Enzo



PORTICO
zambeccari
SHOPPING & BUSINESS

— Via Farini 11-13 —

PINALLI - TEMAKINHO - THE LONGEVITY SUITE - MELLUSO
GATTINONI TRAVEL STORE - OLFATTORIO - AUTOSYSTEM
AMELIE - DIEGO DALLA PALMA - FIDELIS AUCTIONS

@portico_zambeccari_shopping

www.porticozambeccari.it

RANGE ROVER SPORT



Bologna Premium
bolognapremium.landrover.it

BOLOGNA PREMIUM
PENSKECARS

Gamma Range Rover Sport, valori di consumo carburante (l/100 km): ciclo combinato da 2,7 a 12,0 (WLTP). Emissioni CO₂ (g/km): ciclo combinato da 60 a 270 (WLTP). I valori sono indicati a fini comparativi. valori sono indicati a fini comparativi.

Vicini con il CUORE

**Insieme alla mutua EMI
Per tutelare il bene
più prezioso**



Da oltre 20 anni siamo al fianco della Fondazione ANT supportandone le attività di assistenza medica domiciliare, ricerca e prevenzione oncologica. L'abbiamo scelta anche come partner della nostra mutua EMI a favore di persone socie e clienti. È il modo per essere vicini a chi, nelle nostre comunità, affronta la dura sfida con la malattia e per prenderci cura del bene più prezioso: la salute.

Scopri le campagne dedicate su emimutua.it



FONDAZIONE ANT FRANCO PANNUTI ETS

PRESIDENTE
RAFFAELLA PANNUTI

ASSOCIAZIONE AMICI ANT

PRESIDENTE
GALEAZZO MARESCOTTI

COMITATO EUBIOSIA ANT

PRESIDENTE
ELEONORA GAZZOTTI

Charity for ANT

MARTEDÌ 9 GIUGNO 2026
PALAZZO RE ENZO

ore 19:00 Asta di Solidarietà battuta da:
Alberto Mauroner (Estense Casa d'Aste)

ore 20:30 Buffet

Charity Partner:



BOLOGNA PREMIUM
PENSKECARS

Si ringraziano:



Confcommercio
Città Metropolitana
di Bologna



CATERING, BANQUETING & SERVICE

Si ringraziano le boutique di:

GALLERIA CAVOUR

ATMASTUDIO YOGA
DB HAIR FLAIR
EMPORIO ARMANI
EMPORIO ARMANI CAFFE'
FAY
FABRIZIO COCCHI
HOGAN
MACRON
MALO BOUTIQUE
MONCLER
PIRETTI ANTICHITA'
TOD'S
JOYFIT PALESTRA
JOY BEAUTY

PORTICO ZAMBECCARI

AMELIE
FIDELIS ASTE
MELLUSO
OLFATTORIO
PINALLI
THE LONGEVITY SUITE
TEMAKINHO

PIAZZA RE ENZO 1/H ANGOLO VIA OREFICI

GIOIELLERIA GIULIO VERONESI

BOUTIQUE DEL QUADRILATERO

BORGO DELLE TOVAGLIE
CHARITY POINT VAL D'APOSA
FALCONERI
FR BOUTIQUE
I SARTORIALI
THE BRIDGE
PIQUADRO
WOOLRICH
WP LAVORI IN CORSO

1957 Rinaldi



CANTINA DI TRENTO



601

METODO CLASSICO BRUT

TRENTO DOC

TRENTO DOC

La denominazione di origine controllata "Trento" si identifica con il Trentino viticolo ed impone l'uso del metodo classico della rifermentazione in bottiglia quale unico sistema di produzione.

VITIGNI

Sono utilizzate le migliori uve di Chardonnay prodotte sulle colline attorno alla città di Trento ad almeno 600 m. di altitudine in vigneti dall'ottima esposizione e vocazionalità.

VINIFICAZIONE E PRESA DI SPUMA

Le uve sono raccolte a mano e vinificate con la più idonea procedura tecnica: diraspatura, macerazione sulle bucce di 10/12 ore, illimpidimento naturale del mosto, aggiunta di lieviti selezionati, fermentazione a 14-16°C e sosta sui lieviti di almeno 3/4 mesi prima del "tiraggio". In primavera viene fatta la cuvée e preparato il vino base per la seconda lenta fermentazione in bottiglia e affinamento sui lieviti di almeno 30 mesi. Tutte le operazioni sono eseguite secondo precisi dettami legislativi il cui rispetto è garantito da un'apposita commissione di controllo.

DATI ANALITICI

Alcool 12.5% voi.

Acidità 7 g/l.

Residuo zuccherino 4 g/l.

DATI SENSORIALI

601 ha un colore giallo paglierino intenso. Il profumo è complesso ed elegante, fragrante di frutta con note di lievito. Al gusto risulta fresco, cremoso e di buona struttura, con una spuma fine e briosa. Ottima persistenza finale.

APPREZZABILITÀ

Ideale per l'aperitivo, si può apprezzare anche a tutto pasto con i piatti tipici trentini. Si serve a 8 - 10° C.



LOTTO N° **1**

FAY

Caban sfoderato in lana e cashmere, con cappuccio e tasche a toppa.

TG. XS

Valore: **1200** euro
Base d'asta: **700** euro



LOTTO N° **2**

FABRIZIO COCCHI

Vaso e vassoio in ceramica con fichi.

Valore: **250** euro
Base d'asta: **180** euro



LOTTO N° 3

MACRON

Maglia da gara del Bologna, color Tiffany, con nome e numero del giocatore Odgaard e autografo, più patch Europa League sulla manica.

Valore: **132** euro
Base d'asta: **80** euro



LOTTO N° 4

MALO BOUTIQUE

Stola 90 x 200 cm, in cashmere leggero.

Valore: **740** euro
Base d'asta: **350** euro



LOTTO N° **5**

MONCLER

Piumino da uomo,
collezione Spring Summer.

Taglia: 3 (M)
Colore: rosa

Valore: **1220** euro
Base d'asta: **800** euro



LOTTO N° **6**

PIRETTI ANTICHITÀ

Collana in oro a basso titolo
375/000 e argento, con lunga
catena in oro rosa.
Pendente centrale con decoro
militare arricchito da diamanti.

Peso: 63,06 g

Valore: **4000** euro
Base d'asta: **2500** euro



LOTTO N° **7**

HOGAN

Borsa hobo rifinita con le tipiche cuciture che delineano una maxi H. Di forma rettangolare, presenta il logo Hogan impresso sul fronte e il charm H-fob in metallo sul lato. Realizzata in pelle scamosciata con stampa cocodrillo, ha portabilità crossbody, a spalla in modo classico o di traverso effetto secchiello, oppure a mano e sottobraccio, ripiegata su se stessa.

Valore: **720** euro

Base d'asta: **500** euro



LOTTO N° **8**

TOD'S

Tod's bag in pelle scamosciata, dettagli in metallo, tasca laterale e tracolla regolabile.

Valore: **1950** euro

Base d'asta: **1200** euro



LOTTO N° **9**

EMPORIO ARMANI

Borsa a spalla modello secchiello realizzata con corpo in mesh e gabbia in pelle. Una nuova linea di accessori in pelle liscia, per un look pulito e raffinato, definita da silhouette morbide e femminili, pensata per valorizzare ogni look con un dettaglio distintivo: la fibbia personalizzata che funge da punto focale luminoso.

Dimensioni: 44 x 16 x 13 cm

Mesh, Esterno in pelle

Chiusura con coulisse, Tracolla regolabile

Valore: **390** euro

Base d'asta: **250** euro



LOTTO N° **10**

EMPORIO ARMANI CAFFÈ

Cena per 2 persone Menù degustazione con vini in abbinamento.

Da consumarsi a cena da lunedì a giovedì (festivi esclusi).

Valore: **200** euro

Base d'asta: **100** euro



LOTTO N°11

ATMA STUDIO YOGA

Scuola di hatha yoga con metodo Anusara. Le lezioni di Anusara sono molto stimolanti e regalano profonde ispirazioni. Le sequenze ben studiate per ogni livello e i raffinati principi di allineamento rendono la pratica sicura per gli studenti di tutte le età e capacità. Aiuta a riconoscere e valorizzare le proprie qualità e abilità interiori. Favorisce una migliore relazione con se stessi e con il mondo circostante.

Valore: **150** euro (10 lezioni)

Base d'asta: **90** euro



LOTTO N°12

DB HAIR FLAIR PARRUCCHIERI

Taglio, piega e colore.

Valore: **115** euro

Base d'asta: **60** euro



LOTTO N°13

JOY FIT STUDIO

Due lezioni in coppia di pilates personalizzate.

Valore: **160** euro
Base d'asta: **90** euro



LOTTO N°14

JOY BEAUTY

Massaggio personalizzato corpo da 50 minuti con lettino Miosynt multisensoriale.

Valore: **120** euro
Base d'asta: **70** euro



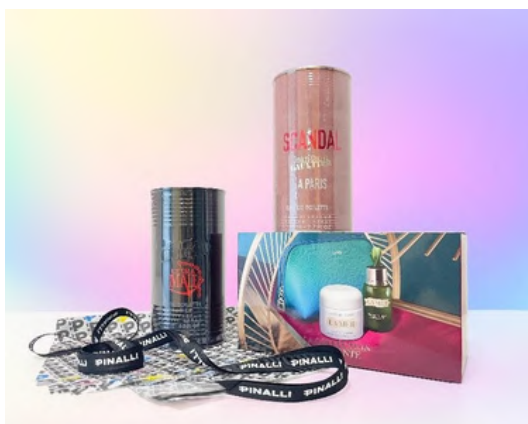
LOTTO N°15

AMELIE

Abito lungo dalla linea leggermente svasata impreziosito da ricami in paillettes tono su tono che disegnano eleganti motivi floreali, per un effetto luminoso e sofisticato. Lo scollo tondo, pulito ed essenziale, è accompagnato da spalline larghe che garantiscono comfort. Elemento distintivo è la presenza sul retro di sottili nastri regolabili in vita, annodabili a fiocco, che permettono di definire il punto vita e personalizzare la vestibilità.

Valore: **159** euro

Base d'asta: **100** euro



LOTTO N°16

PINALLI

Cofanetto La Mer contenente moisturizing cream 30ml e 2 fragranze Jean Paul Gaultier da 100ml.

Valore: **450** euro

Base d'asta: **250** euro

LOTTO N°17



FIDELIS ASTE

MARIO SCHIFANO (Homs 1934 - Roma 1998) "Banca popolare 1988 - 1989". Litografia con interventi serigrafici su carta. Cm 70x70. Opera firmata in basso a destra Schifano. Reca numeri di tiratura in basso a sinistra XV/L. Reca timbri a secco dell'artista al fronte.

Bibliografia: 1989, Mario Schifano, Best seller, a cura di Giuseppe Bonini, con introduzione di Achille Bonito Oliva, Edizioni Torcular, rep. 30.

Note: Opera facente parte della raccolta 'Best Seller: 31 opere grafiche di Mario Schifano' a cura delle Edizioni Torcular. Edizione realizzata su carta a mano con filigrana Torcular della Cartiera Magnani di Pescia. Stampatore: Egiziano Piersantini. Edizione complessiva di 331 copie (200 in numeri arabi, 50 in numeri romani, 21 in lettere dell'alfabeto, 30 prove d'artista e 30 fuori commercio).

Valore: **350** euro
Base d'asta: **200** euro

LOTTO N°18

MELLUSO

Borsa bauletto in pelle intrecciata

Elegante borsa a mano realizzata in morbida pelle bianca con raffinata lavorazione intrecciata. Un modello iconico che unisce l'artigianalità italiana alla massima funzionalità dotata di tracolla rimovibile e pratiche tasche interne per una perfetta organizzazione. Un accessorio versatile e senza tempo, ideale per sostenere la nostra causa benefica con stile.

Sneakers "Comfort-Chic" in pelle bianca

Raffinate sneakers in morbida pelle bianca con lavorazione traforata per la massima traspirabilità. Il modello coniuga eleganza e praticità grazie alla doppia chiusura con lacci e zip laterale cromata, al plantarino estraibile e a una suola in materiale ammortizzante e molto flessibile per il massimo comfort. La leggera zeppa garantisce un sostegno ottimale durante la camminata unendo i Made in Italy a uno stile intramontabile.



Valore: **290** euro
Base d'asta: **190** euro

LOTTO N°19

OLFATTORIO **Fragranze di Maison Crivelli**

Cuir Infrarouge Extrait De Parfum
Reinventa l'accordo cuoio trasformandolo in un'esperienza inedita, vibrante e sorprendente che porta nel cuore l'energia della notte. La nota fruttata del lampone, illuminata da bergamotto e cannella, anticipa un bouquet floreale che si accende in un sorprendente accordo cuoio.

Valore: **200** euro
Base d'asta: **130** euro



Safran Secret Extrait De Parfum
Campi dorati al tramonto, una nebbia sottile, un silenzio carico di attesa; una fragranza sviluppata attorno a un'unica materia prima protagonista: lo zafferano, avvolto in un accordo caldo, scuro, avvolgente, legnoso.

Valore: **215** euro
Base d'asta: **150** euro

LOTTO N°20



THE LONGEVITY SUITE

CHECK UP & LONGEVITY EXPERIENCE:

Iniation Check-up personalizzato del valore di 125€

analisi della composizione corporea, valutazione posturale 3D, test equilibrio, agilità e reattività, AGE test e HRV test + abbonamento annuale APP The Longevity Suite.

5 sessioni di Cryosuite Total Body del valore di 325€

permanenza di tutto il corpo in una camera a -87° 3-5 minuti.

Trattamento del valore di 150 €

Trattamento di 50 minuti di estetica avanzata viso o corpo a scelta.

Valore: **600** euro

Base d'asta: **400** euro



LOTTO N°**21**

TEMAKINHO
Cena per due persone
(due buoni).

Valore: **100** euro
Base d'asta: **80** euro



LOTTO N°**22**

GIOIELLERIA GIULIO VERONESI
Bracciale rigido in oro bianco
18 carati con diamanti taglio
brillante del peso complessivo
di carati 0,73 G colour VS.

Valore: **3600** euro
Base d'asta: **2500** euro



LOTTO N°23

FALCONERI

Realizzata in tessuto tecnico, questa overshirt unisce sapientemente stile e funzionalità. Il design elegante si distingue per il colletto classico, la zip centrale a doppio cursore e dettagli pratici: una tasca a toppa sul lato sinistro e una tasca a filetto con zip sul lato destro. L'interno, foderato in pregiato Cashmere Ultrafine, assicura calore e morbidezza ed è arricchito da due comode tasche con zip.

Valore: **498** euro

Base d'asta: **300** euro



LOTTO N°24

FR BOUTIQUE Christian Louboutin

Borsa Paloma portafoglio in suede con tracolla.

Valore: **1290** euro

Base d'asta: **900** euro



LOTTO N°**25**

PIQUADRO

Trolley medio rigido espandibile
a 4 ruote in policarbonato.

Valore: **330** euro

Base d'asta: **200** euro



LOTTO N°**26**

THE BRIDGE

Borsa a tracolla della collezione
Federica in pelle The Bridge dallo
stile essenziale e
dettagli raffinati.

Valore: **365** euro

Base d'asta: **200** euro

LOTTO N°27

WOOLRICH
Giacca Heritage trapuntata in
microfibra

Oxford Tan Block



Questa giacca reinterpreta un'estetica classica attraverso una costruzione leggera e funzionale, pensata per le stagioni di transizione. È realizzata in microfibra morbida, idrorepellente e resistente al vento, ideale per offrire protezione quotidiana mantenendo comfort e leggerezza. L'imbottitura in piuma d'anatra assicura un apporto di calore equilibrato, mentre la trapuntatura con motivo a cipolla richiama un linguaggio ispirato ai capi heritage del brand. Il colletto a camicia e la chiusura frontale con bottoni definiscono una linea pulita e senza tempo. Le tasche applicate con doppio ingresso aggiungono funzionalità, mentre il logo ricamato sulla tasca sinistra firma il modello con discrezione.

Valore: **480** euro

Base d'asta: **300** euro



LOTTO N°28

WP LAVORI IN CORSO

Giacca G9 Harrington Baracuta realizzata in UK con tessuto traspirante e foderata con l'iconico Fraser Tartan.

Valore: **399** euro
Base d'asta: **250** euro



LOTTO N°29

I SARTORIALI

Spolverino in nappa anilina disegno laserato.

Valore: **800** euro
Base d'asta: **400** euro



LOTTO N°**30**

CHARITY POINT VAL D'APOSA
Vaso in ceramica Raku
dell'artista Roberto Musiani.

Valore: **150** euro
Base d'asta: **90** euro



LOTTO N°**31**

CHARITY POINT VAL D'APOSA
Pinocchio, opera d'arte in
cartapesta riproduzione del
Pinocchio di Comencini.
Realizzato dalla Encantado.

Valore: **400** euro
Base d'asta: **250** euro



LOTTO N°**32**

BORGO DELLE TOVAGLIE

Tovaglia modello RIVIERA, stampa Ikat color salvia in cotone antimacchia e bordo in lino panama, Misura 170 x 270 cm.

La tovaglia Riviera ha un alto bordo a contrasto di colore arricchito da una preziosa entredeux.

Questa costruzione le conferisce particolare eleganza e leggerezza. Realizzata artigianalmente su misura.

Valore: **414** euro

Base d'asta: **250** euro

LOTTO N°**33**

UNIPOL ARENA

Due biglietti omaggio per un concerto all'Unipol Arena.

Base d'asta: **80** euro

Unipol Arena



LOTTO N°**34**

AUTOSYSTEM

L'Autosystem Parking Card è una tessera prepagata a scalare valida presso il Garage Farini Zambecconi.

La card dà diritto all'accesso al garage solamente se con posti auto disponibili.

2 Card disponibili

Valore: **500** euro (cadauno)

Base d'asta: **250** euro

SEMPLIFICHIAMO LA TUA IMPRESA

Realizza i tuoi progetti senza stress,
alla burocrazia ci pensiamo noi:
**ti seguiamo in tutte le pratiche da
presentare** ai diversi Enti di riferimento



Tari

Adempimenti normativi
per attività ricettive

Iscrizione albo
botteghe storiche

Marchi e brevetti

Dehors

Eventi e manifestazioni
temporanee

Scia

Videosorveglianza

Apertura attività

Bandi pubblici

www.ascom.bo.it

f in

Contatta per ogni chiarimento i nostri Consulenti:
Tel. 051.6487591 | e-mail federazioni@ascom.bo.it

Organizzazione:

CEDASCOM



Kimi Antonelli

Kimi Antonelli

Il pit stop
più importante
è la **prevenzione.**



**FERMATI: IL TUO CONTRIBUTO
PUÒ FARE LA DIFFERENZA.**

ANT offre **visite di prevenzione gratuite**
in tutt'Italia. **Scopri** come sostenere
le iniziative su ant.it

FONDAZIONE
ANT
FRANCO PANNUTI ETS

Con il patrocinio del



In collaborazione con:



Confcommercio
Città Metropolitana
di Bologna



Charity Partner:



BOLOGNA PREMIUM
PENSKECARS

AAANT
Associazione Amici dell'ANT - ODV

DONACI IL TUO
5X1000
C.F. 01229650377

FONDAZIONE
ANT
FRANCO PANNUTI ETS